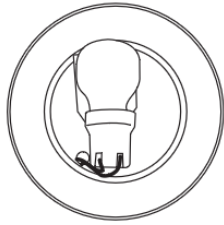
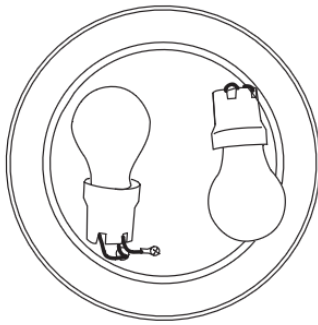


Jesolo Twist - Underhållsanvisning



JETEHW42 / 43



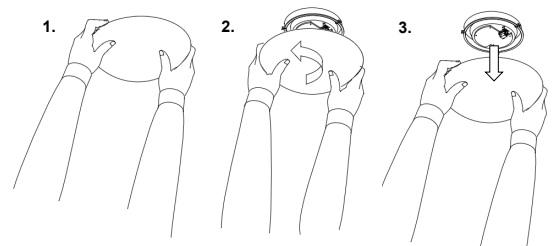
JETEHW44 / 45 / 47



JETEHW48

- Byte av kupa eller ljuskälla får ej utföras när armaturen är på.
- Kupan lossas genom att skruvas moturs <math><45^\circ</math>. En hårt fastmonterad kupa lossas genom ett/flera mildt knyck i cirkulär rörelse med två händer om vardera sida på kupan. Se figur 1.
- Kupan tvättas rent med varmt vatten och mildt rengöringsmedel. Slipande rengöringsmedel får ej användas.
- Kupan återmonteras genom att kupans skårar hålls mot stommens stift. Kupan vrids med lätt hand medurs <math><45^\circ</math>, dra ej åt kupan för hårt.
- Ljuskälla får ej överskrida angivna maxeffekt.
- Armaturen kan dimmas beroende på ljuskälla. Rådgör med leverantör eller elektriker vid val av ljuskällor och dimmers.

fig. 1



Jesolo Twist

Best. nr	Diameter (mm)	Max Effekt (W)	Socket
JET EHW42	250	60/11	1 x E27, A60
JET EHW43	300	100/15	1 x E27, A60
JET EHW44	375	2 x 60/20	2 x E27, A60
JET EHW45	420	2 x 60/20	2 x E27, A60
JET EHW47	470	2 x 75/20	2 x E27, A60
JET EHW48	470	3 x 60/20	3 x E27 A60

Reservkupa för Jesolo Twist

Best. nr	Diameter (mm)
8613000039	250
8613000049	300
8613000069	375
8613000079	420
8613000089	470

Ø250 - 300 - 370 - 420 - 470



110 - 130 - 140

M.I.L
Mad In Light