

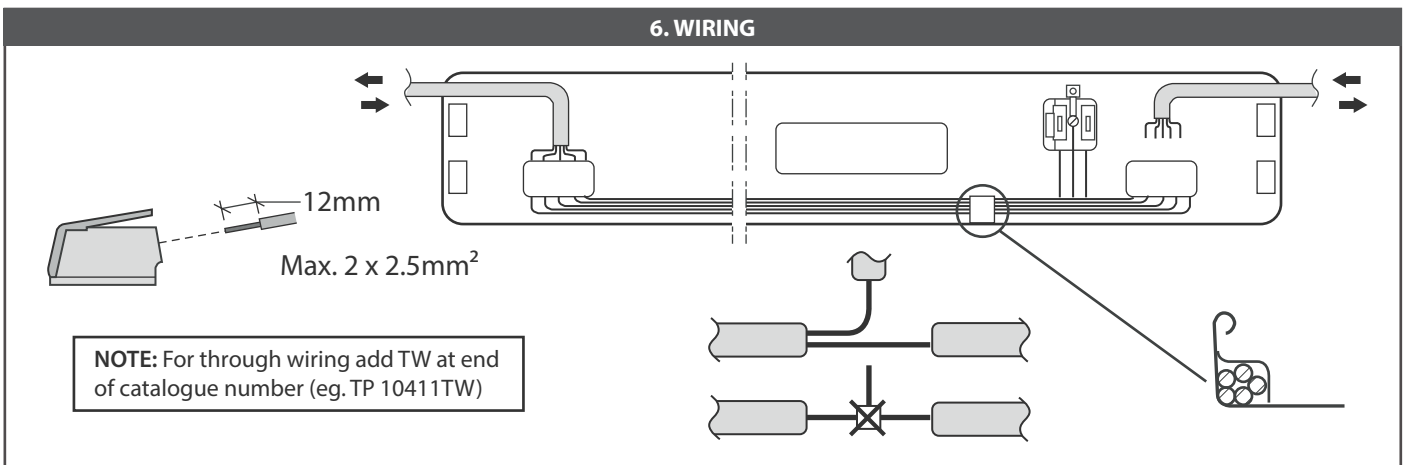
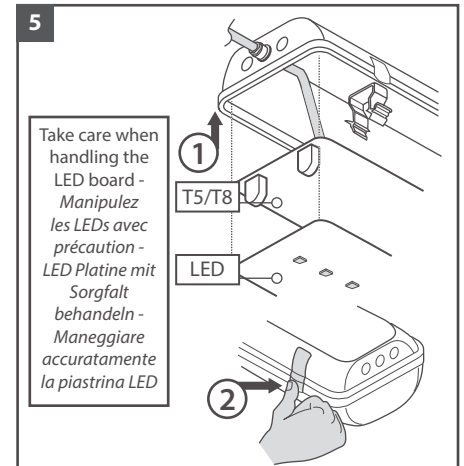
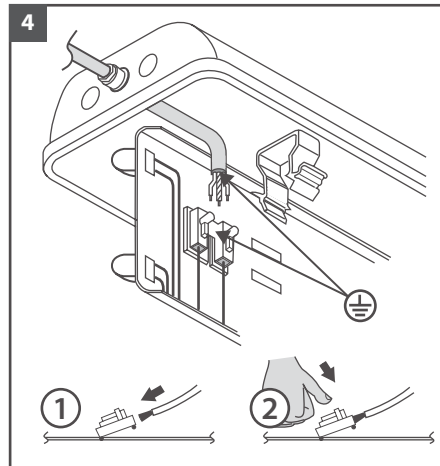
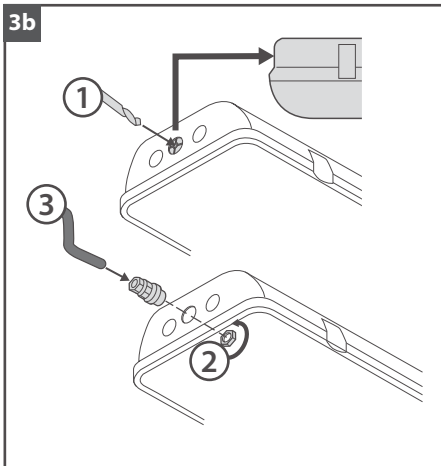
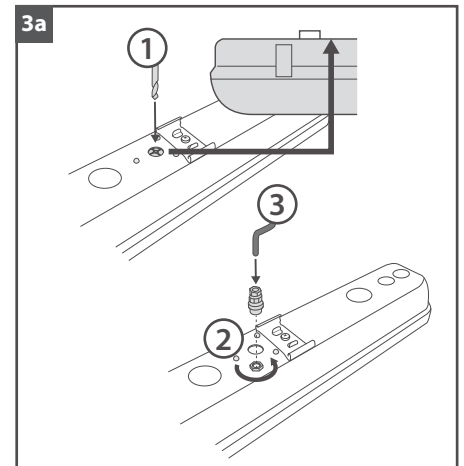
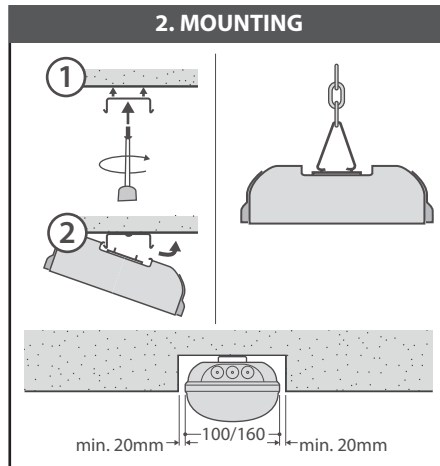
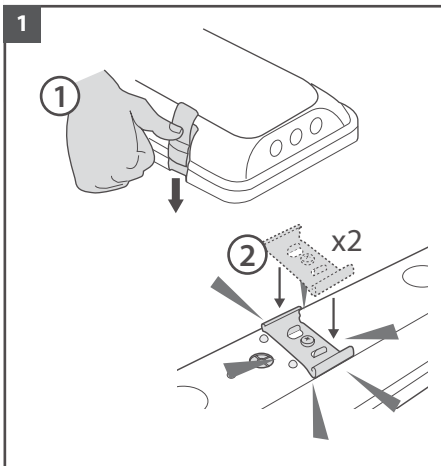
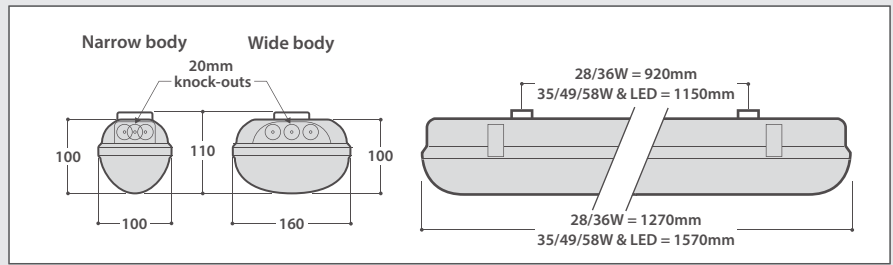
# Thoroproof

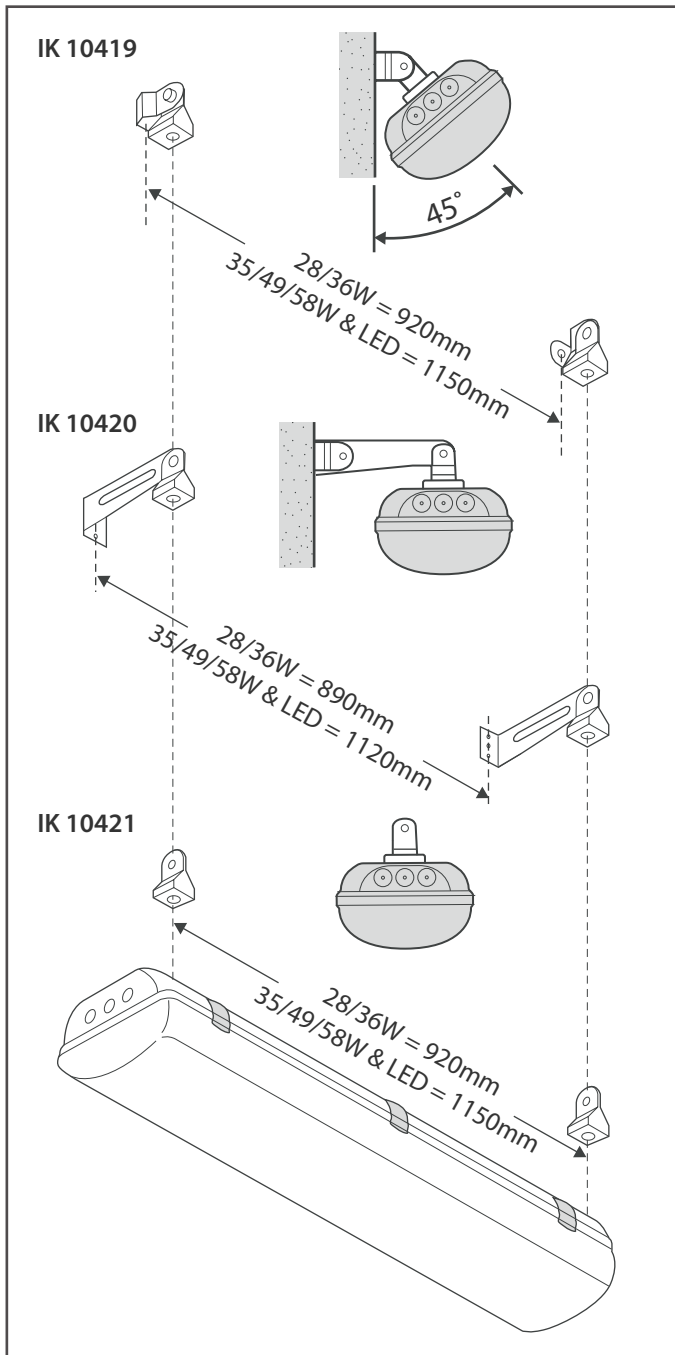
30/60W LED, 36/58W T8, 28/35/49W T5

IP65    

TYPE	APPROX. KG
30W LED	2.5
60W LED	3.5
1 x 36W / 1 x 28W	3.0
2 x 36W / x 28W	4.0
1 x 58W / 1 x 35W / 1 x 49W	4.2
2 x 58W / 2 x 35W / 2 x 49W	5.5

Emergency and AutoTest Versions + 0.7kg





### Polycarbonate Compatibility

Polycarbonate is not recommended for use in environments laden with chlorine gas, petroleum spirit, hydro carbon mixtures or mineral oils.

Contact our Technical Department for full environmental compatibility list.

### Polykarbonat-kompatibilität

Es wird davon abgeraten Polykarbonat-Abdeckungen in Umgebungen, in denen Chlorgas, Benzin, Chlorkohlenwasserstoff oder sonstige Mineralöle vorkommen, anzuwenden.

Bei Bedarf kann eine Kompatibilitätsliste von unserer technischen Abteilung gefordert werden.

### Operation and Maintenance

The Thorproof uses plastic components in its construction and when installed in environments containing chemicals, degradation may occur. Please contact our Technical Department for advice.

#### Modifications

Thorlux products should not be modified. Any modification may render the product unsafe and will invalidate any Safety/Approval marks. Thorlux will not accept any responsibility for any modified products or for any damage caused as a result of their modification.

#### Important-Safety

Before carrying out any servicing on this luminaire, ensure that the mains supply is fully isolated. Disconnect luminaire before insulation testing of the installation.

### Fonctionnement et Maintenance

Des composants en plastique ont été intégrés dans la construction du Thorproof, et une certaine détérioration peut survenir lorsqu'il est installé dans des environnements contenant des produits chimiques. Veuillez contacter notre Département Technique pour obtenir de plus amples informations.

#### Modifications

Les produits Thorlux ne doivent pas être modifiés. Toute modification peut compromettre la sécurité du produit et annuler les marques de sécurité / homologation. Thorlux refusera toute responsabilité pour des produits modifiés ou pour tout dommage entraîné par une modification.

#### Important-Sécurité

Avant d'effectuer des réparations sur ce luminaire, vérifiez que l'alimentation secteur est coupée. Débranchez le luminaire avant d'effectuer un essai d'isolement de l'installation.

### Betrieb und Wartung

Thorproof-Produkte enthalten Kunststoffteile; bei einer Installation in Umgebungen, die Chemikalien enthalten, ist ein Qualitätsverlust nicht auszuschließen. Unsere Technische Abteilung berät Sie gerne.

#### Änderungen

Thorlux-Produkte sollten nicht geändert werden. Jegliche Änderungen können die Produktsicherheit beeinträchtigen und machen Sicherheits-/Genehmigungskennzeichnungen ungültig. Thorlux übernimmt keine Verantwortung für modifizierte Produkte bzw. für Schäden, die durch Produktänderungen verursacht werden.

#### Wichtiger Sicherheitshinweis

Stellen Sie vor Durchführen von Wartungsarbeiten an diesem Beleuchtungskörper sicher, dass die Netzstromversorgung vollständig isoliert ist. Trennen Sie den Beleuchtungskörper von der Stromversorgung, bevor Sie die Isolierung der Anlage testen.

### Funzionamento e manutenzione

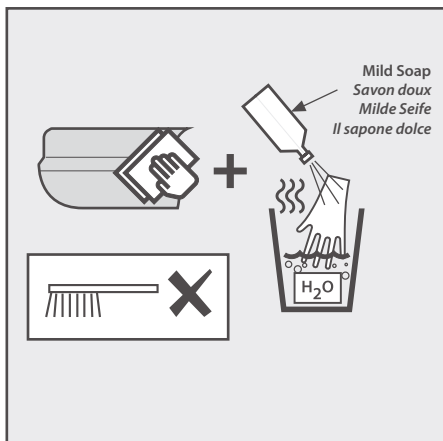
Il Thorproof è stato costruito con componenti di plastica e, se installato in ambienti che contengono sostanze chimiche, si può notare un degradamento. Per ulteriori consigli si prega di contattare il nostro reparto tecnico.

#### Modifiche

I prodotti Thorlux non devono essere modificati, dato che qualsiasi modifica potrebbe rendere il prodotto insicuro e invalidare ogni segno di sicurezza/approvazione. Thorlux non accetta nessuna responsabilità per prodotti modificati e per danni causati quale risultato delle modifiche apportate agli stessi.

#### Importante - Sicurezza

Prima di eseguire la manutenzione, assicurarsi che la rete elettrica sia completamente isolata. Scollegare il prodotto prima di eseguire il test d'isolamento dell'installazione.



NOTICE TO CONTRACTOR - PLEASE PASS THIS LEAFLET TO THE END-USER



MERSE ROAD NORTH MOONS MOAT +44 (0)1527 583200 e-mail: thorlux@thorlux.co.uk  
 REDDITCH WORCS B98 9HH ENGLAND Fax: +44 (0)1527 584177 Web: www.thorlux.com  
 Deutschland: www.thorlux.de | Ireland: www.thorlux.ie | Australia: www.thorlux.com.au  
 +49 (0)211 695 603-10 | +353 (0)1 460 4608 | +61 (0)2 9648 5611

